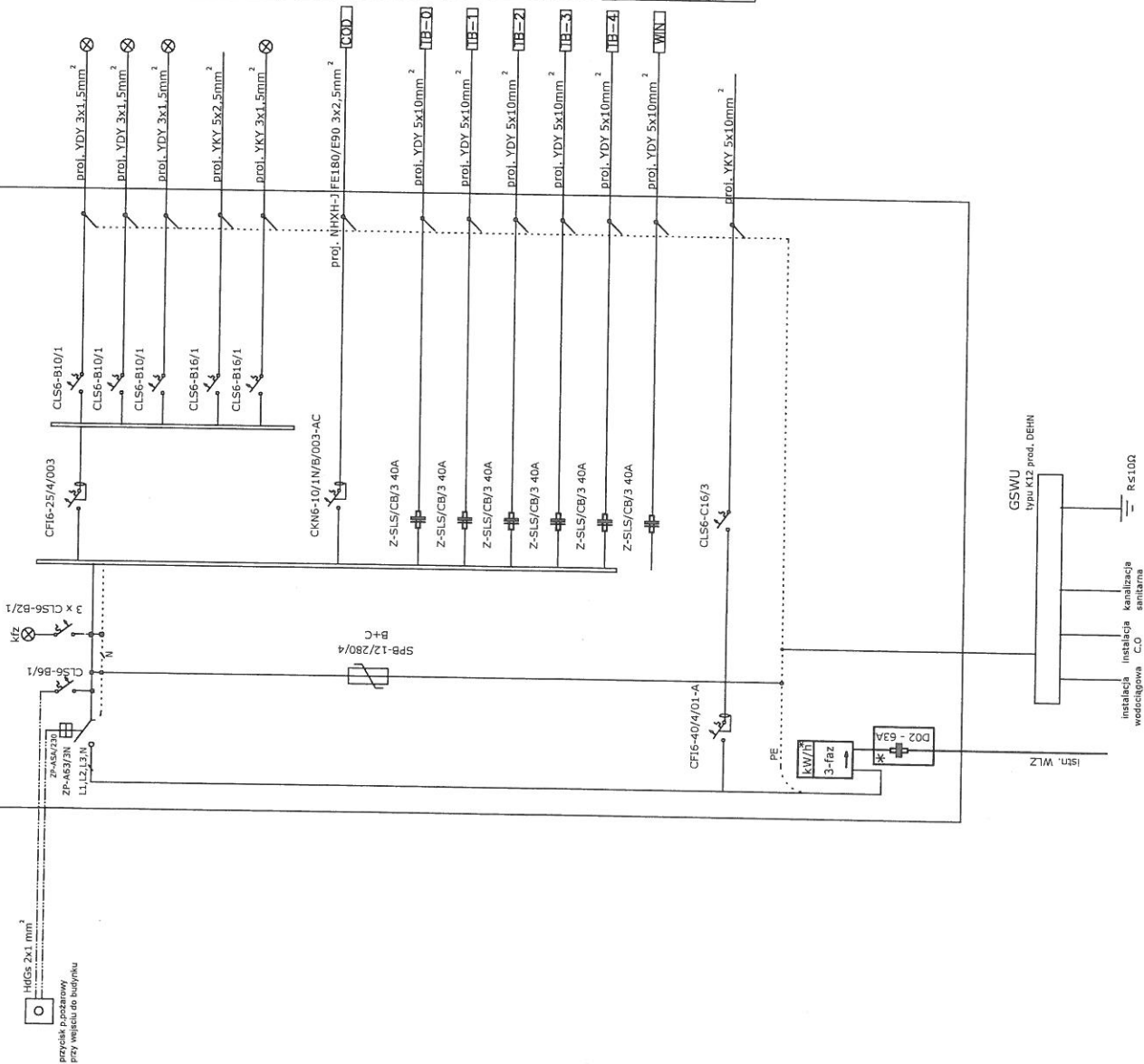


KARWASZ UNI 550x900x250 proj. TB-G



Lp.	Nazwa obwodu
1	Oświetlenie - PRZEDSIONEK (POK. nr 1/1)
2	Oświetlenie - KLATKA SCHODOWA (POK. nr 0/1A, 1/2, 2/1, 3/1), KORRYTARZ (POK. nr 0/2), HALL (POK. nr 1/3, 2/2, 3/2)
3	Oświetlenie awaryjne oraz ewakuacyjne - PRZEDSIONEK (POK. nr 1/1), KLATKA SCHODOWA (POK. nr 0/1), KORRYTARZ (POK. nr 0/2), HALL (POK. nr 2/2, 3/2)
4	Obwód zasilania 1P+N+Z - NAPĘD BRAMY WJAZDOWEJ
5	Oświetlenie - NA ZEWNĘTRZ
6	Obwód zasilania 1P+N+Z - CENTRALA ODWYMIANIA PIĘTRO II
7	Obwód zasilania 3P+N+Z - TABLICA ROZDZIELCZA PIWNICY TB-0
8	Obwód zasilania 3P+N+Z - TABLICA ROZDZIELCZA PARTER TB-1
9	Obwód zasilania 3P+N+Z - TABLICA ROZDZIELCZA PIĘTRO I TB-2
10	Obwód zasilania 3P+N+Z - TABLICA ROZDZIELCZA PIĘTRO 2 TB-3
11	Obwód zasilania 3P+N+Z - TABLICA ROZDZIELCZA PODDASZA TB-4
12	Obwód zasilania 3P+N+Z - DŹWIĘG/WINDA OSOBOWA
13	Obwód zasilania 3P+N+Z - INSTALACJA FOTOWOLTAYCZNA

* - przystosować do plombowania



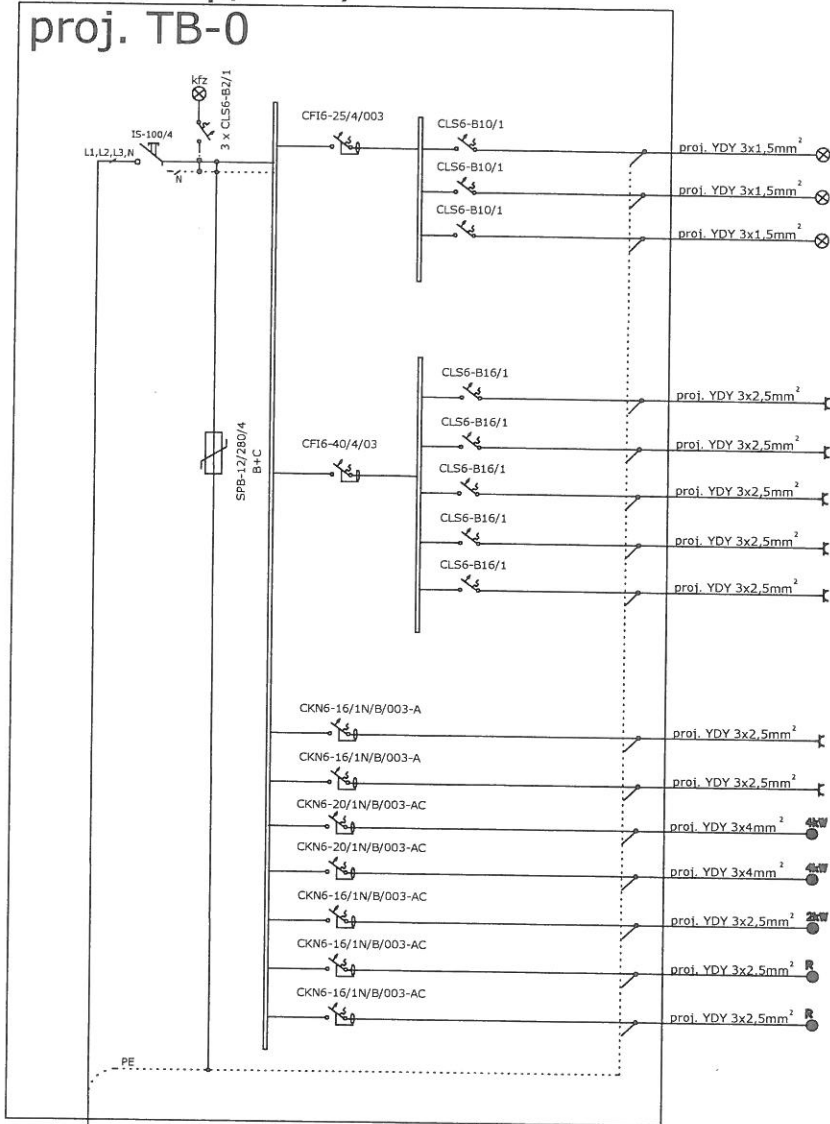
PRACOWNIA ARCHITEKTONICZNO-KONSERWATORSKA
mgr inż. arch. Krystyna Plecuch
BIURO: UL. TECHNOLOGICZNA 2
45-839 OPOLE TEL. 784 995 874
e-mail: linea.opole@gmail.com

STADIUM DOKUMENTACJI	
PROJEKT BUDOWLANY	PROJEKT BUDOWLANY
SPECJALNOŚĆ: ELEKTRYCZNA	SPECJALNOŚĆ: ELEKTRYCZNA
DATA: V.2018 R.	DATA: V.2018 R.
RYŚ. NR	RYŚ. NR
PROJEKTANT: inż. Michał Baryła	OPR./ZSB/PBE/TB: TB-089/PP
SPRAWDZIŁ: inż. Mariusz Bujak	TB-089/PP
E-10	

zasilanie wg. odrębnego opracowania

VOLTA p/t 4R/48M

proj. TB-0



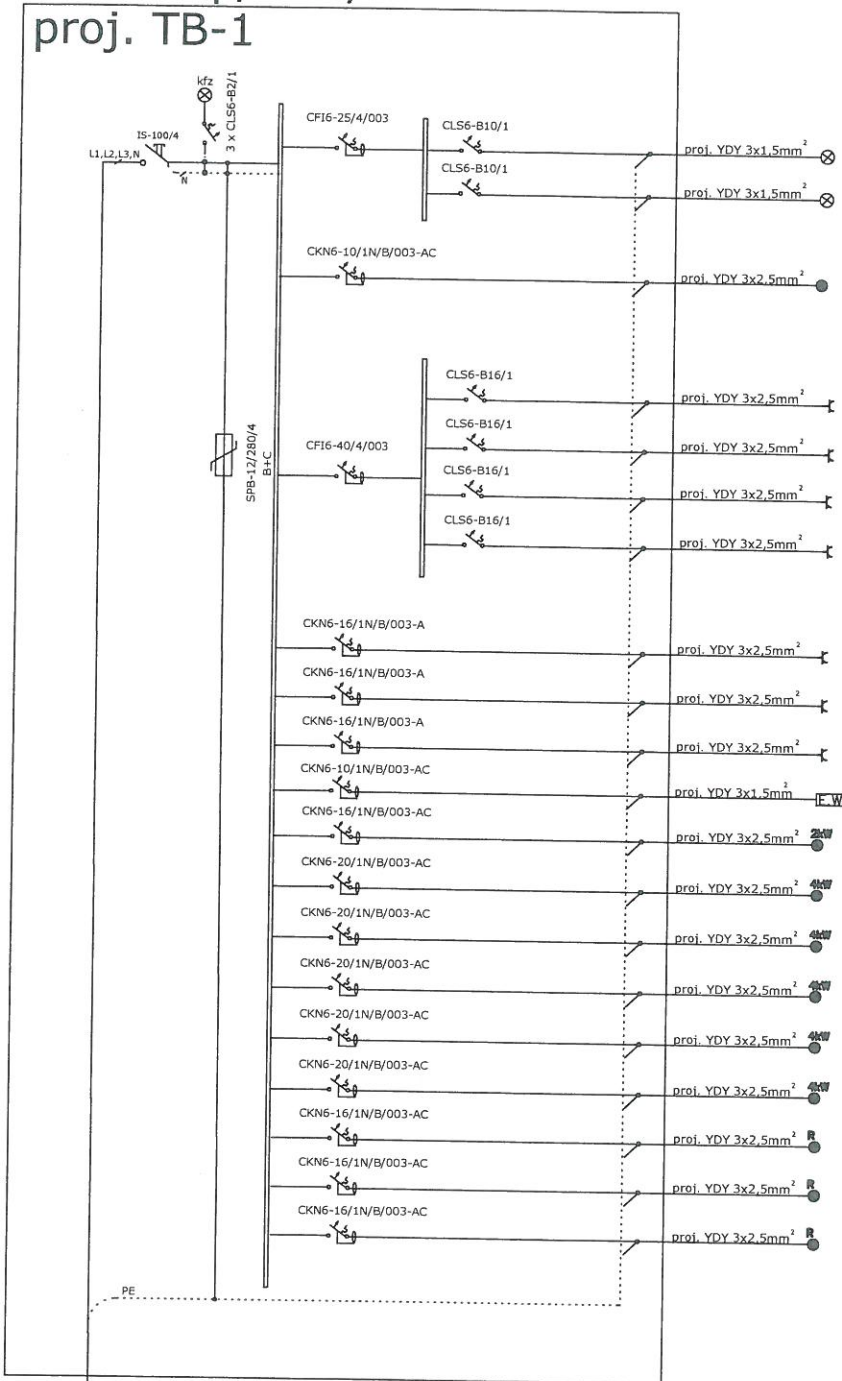
Lp.	nazwa obwodu
1	Oświetlenie - SZATNIA (POM. nr 01/3, 01/4), SZATNIA (POM. nr 01/7, 01/8), POM. PORZĄDKOWE (POM. nr 01/9)
2	Oświetlenie - SZATNIA (POM. nr 01/5, 01/6), IST. WYMIENNIK CIEPŁA (POM. nr 01/6a)
3	Oświetlenie awaryjne oraz ewakuacyjne - SZATNIA (POM. nr 01/3, 01/4), SZATNIA (POM. nr 01/7, 01/8), POM. PORZĄDKOWE (POM. nr 01/9)
4	Gn. wtykowe ze stykiem ochronnym - KORYTARZ (POM. nr 01/2)
5	Gn. wtykowe ze stykiem ochronnym - SZATNIA (POM. nr 01/3, 01/4)
6	Gn. wtykowe ze stykiem ochronnym - SZATNIA (POM. nr 01/5)
7	Gn. wtykowe ze stykiem ochronnym - SZATNIA (POM. nr 01/6), WYMIENNIK CIEPŁA (POM. nr 01/6a)
8	Gn. wtykowe ze stykiem ochronnym - SZATNIA (POM. nr 01/7, 01/8), POM. PORZĄDKOWE (POM. nr 01/9)
9	Gn. wtykowe DATA ze stykiem ochronnym - SZATNIA (POM. nr 01/5)
10	Gn. wtykowe DATA ze stykiem ochronnym - SZATNIA (POM. nr 01/6)
11	Obwód zasilania 1P+N+2 - PRZEPŁYWOWY PODGRZEWAJĄCY WODY 4kW SZATNIA (POM. nr 01/5)
12	Obwód zasilania 1P+N+2 - PRZEPŁYWOWY PODGRZEWAJĄCY WODY 4kW SZATNIA (POM. nr 01/6)
13	Obwód zasilania 1P+N+2 - PRZEPŁYWOWY PODGRZEWAJĄCY WODY 2kW SZATNIA (POM. nr 01/6)
14	Obwód zasilania 1P+N+2 - REKUPERATOR SZATNIA (POM. nr 01/5)
15	Obwód zasilania 1P+N+2 - REKUPERATOR SZATNIA (POM. nr 01/6)

YDY 3x40mm²
kierunek tablica TB-G

LINEA projekt PRACOWNIA ARCHYTEKTONICZNO-KONSERWATORSKA
mgr inż. arch. Krystyna Piecuch
BIURO: UL. TECHNOLOGICZNA 2
45-839 OPOLE TEL. 784 995 874
e-mail: linea.opole@gmail.com


NAZWA I ADRES OBIEKTU	PRZEBUDOWA Z ROZBUDOWĄ ISTNIEJĄCEGO BUDYNKU SZKOŁY 47-400 RACIBÓRZ UL. CECYLII 10	STADIUM DOKUMENTACJI	PROJEKT BUDOWLANY
TYTUŁ RYSUNKU	SCHEMAT IDEOWY ZASILANIA TABLICA TB-0	SPECJALNOŚĆ: ELEKTRYCZNA	DATA V.2018 R.
ZESPÓŁ PROJ.		PROJEKTANT	mgr. inż. Michał Bartyła OPL/1253/PBE/16
SPRAWDZIŁ	inż. Mirosław Rulik 78/768/OP	DATA	RYS. NR E-11

VOLTA p/t 5R/60M proj. TB-1

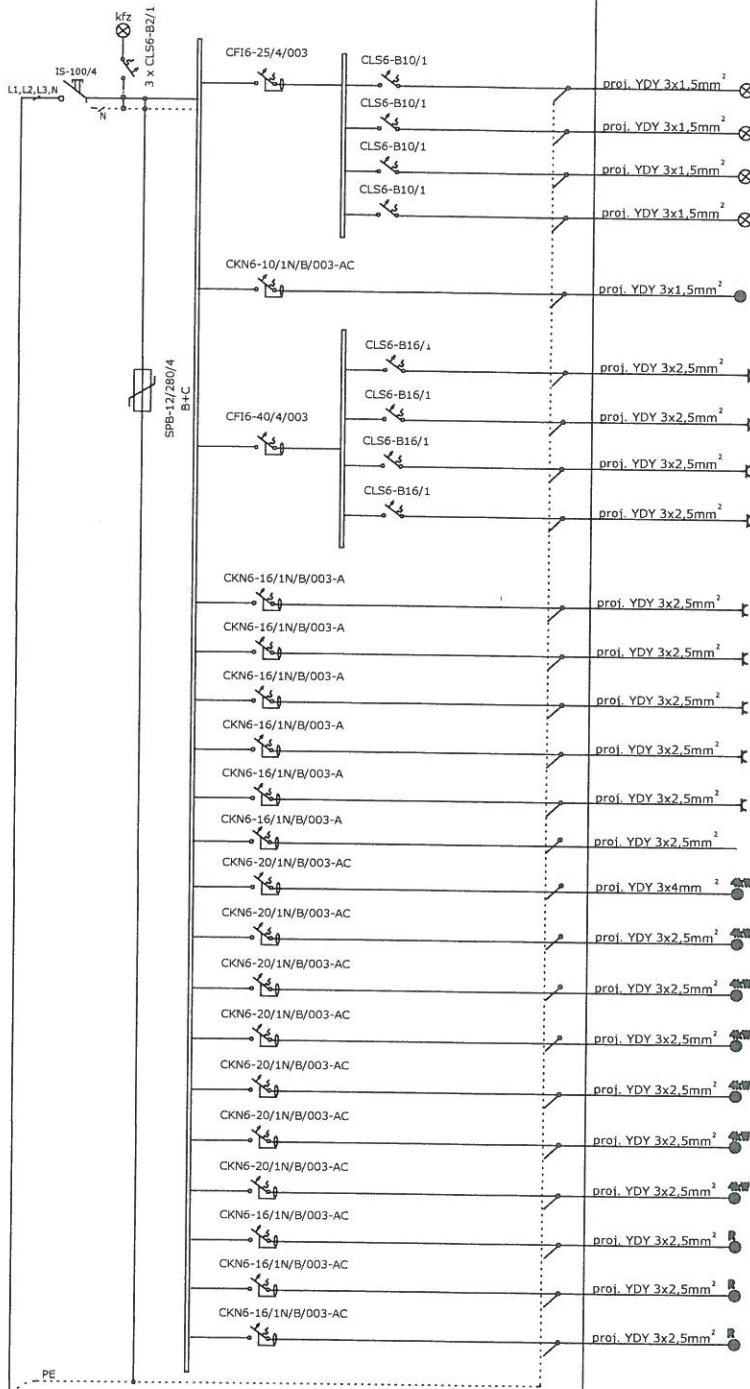


Lp.	nazwa obwodu
1	Oświetlenie - POKÓJ NAUCZYCIELSKI (POM. nr 1/4), SALA LEKCyjNA (POM. nr 1/5), SALA LEKCyjNA (POM. nr 1/6)
2	Oświetlenie awaryjne oraz ewakuacyjne - POKÓJ NAUCZYCIELSKI (POM. nr 1/4), SALA LEKCyjNA (POM. nr 1/5), SALA LEKCyjNA (POM. nr 1/6)
3	Oświetlenie + Gn. wtykowe ze stykiem ochronnym - WC OSÓB NPS (POM. nr 1/8), WC MĘSKIE (POM. nr 1/9)
4	Gn. wtykowe ze stykiem ochronnym - KORYTARZ (POM. nr 1/3)
5	Gn. wtykowe ze stykiem ochronnym - POKÓJ NAUCZYCIELSKI 1 (POM. nr 1/4)
6	Gn. wtykowe ze stykiem ochronnym - SALA LEKCyjNA (POM. nr 1/5)
7	Gn. wtykowe ze stykiem ochronnym - SALA LEKCyjNA (POM. nr 1/6)
8	Gn. wtykowe DATA ze stykiem ochronnym - POKÓJ NAUCZYCIELSKI 1 (POM. nr 1/4)
9	Gn. wtykowe DATA ze stykiem ochronnym - SALA LEKCyjNA (POM. nr 1/5)
10	Gn. wtykowe DATA ze stykiem ochronnym - SALA LEKCyjNA (POM. nr 1/6)
11	Obwód zasilania 1P+N+Z - ELEKTRONICZNY WODNY POKÓJ NAUCZYCIELSKI (POM. nr 1/4)
12	Obwód zasilania 1P+N+Z - PRZEPŁYWOWY PODGRZEWACZ WODY 2kW POKÓJ NAUCZYCIELSKI (POM. nr 1/4)
13	Obwód zasilania 1P+N+Z - PRZEPŁYWOWY PODGRZEWACZ WODY 4kW SALA LEKCyjNA (POM. nr 1/5)
14	Obwód zasilania 1P+N+Z - PRZEPŁYWOWY PODGRZEWACZ WODY 4kW SALA LEKCyjNA (POM. nr 1/6)
15	Obwód zasilania 1P+N+Z - PRZEPŁYWOWY PODGRZEWACZ WODY 4kW WC DLA NPS (POM. nr 1/7)
16	Obwód zasilania 1P+N+Z - PRZEPŁYWOWY PODGRZEWACZ WODY 4kW PRZEDSIÓNEK WC (POM. nr 1/8)
17	Obwód zasilania 1P+N+Z - PRZEPŁYWOWY PODGRZEWACZ WODY 4kW WC MĘSKIE (POM. nr 1/9)
18	Obwód zasilania 1P+N+Z - REKUPERATORY SALA LEKCyjNA (POM. nr 1/5)
19	Obwód zasilania 1P+N+Z - REKUPERATORY SALA LEKCyjNA (POM. nr 1/6)
20	Obwód zasilania 1P+N+Z - REKUPERATOR WC MĘSKIE (POM. nr 1/9)

YDY 5x1,0mm²
kierunek tablica TB-G

		PRACOWNIA ARCHITEKTONICZNO-KONSERWATORSKA mgr inż. arch. Krystyna Piecuch BIURO: UL. TECHNOLOGICZNA 2 45-839 OPOLE TEL. 784 995 874 e-mail: linea.opole@gmail.com	
NAZWA I ADRES OBIEKTU PRZEBUDOWA Z ROZBUDOWĄ ISTNIEJĄCEGO BUDYNKU SZKOŁY 47-400 RACIBÓRZ UL. CECYLII 10	STADIUM DOKUMENTACJI PROJEKT BUDOWLANY		
TYTUŁ RYSUNKU SCHEMAT IDEOWY ZASILANIA TABLICA TB-1	SPECJALNOŚĆ: ELEKTRYCZNA		
ZESPÓŁ PROJ. PROJEKTANT mar. inż. Michał Bartyła OPL/1253/PBE/16	DATA V.2018 R	RYS. NR SKALA RYS.	RYS. NR E-12
SPRAWDZIŁ inż. Mirosław Bułk 78/89/OP			

FW32US1 p/t 72M proj. TB-2



Lp.	nazwa obwodu
1	Oświetlenie - SEKRETARIAT (POM. nr 2/3), GABINET DYREKTORA (POM. nr 2/4),
2	Oświetlenie - SALA LEKCYJNA (POM. nr 2/5), SALA LEKCYJNA (POM. nr 2/6),
3	Oświetlenie - POM. PORZĄDKOWE (POM. nr 2/7), PRZEDSIÓNEK (POM. nr 2/8),
4	Oświetlenie awaryjne oraz ewakuacyjne - SEKRETARIAT (POM. nr 2/3), GABINET DYREKTORA (POM. nr 2/4), SALA LEKCYJNA (POM. nr 2/5), SALA LEKCYJNA (POM. nr 2/6), PRZED. (POM. nr 2/8),
5	Oświetlenie + Gn. wtykowe ze stykiem ochronnym - WC OSÓB NPS (POM. nr 2/9), PRZEDSIÓNEK WC (POM. nr 2/10), WC DAMSKIE (POM. nr 2/11)
6	Gn. wtykowe ze stykiem ochronnym - HALL (POM. nr 2/2), POM. PORZĄDKOWE (POM. nr 2/7)
7	Gn. wtykowe ze stykiem ochronnym - SEKRETARIAT (POM. nr 2/3), GABINET DYREKTORA (POM. nr 2/4),
8	Gn. wtykowe ze stykiem ochronnym - SALA LEKCYJNA (POM. nr 2/5)
9	Gn. wtykowe ze stykiem ochronnym - SALA LEKCYJNA (POM. nr 2/6)
10	Gn. wtykowe DATA ze stykiem ochronnym - SEKRETARIAT (POM. nr 2/3), GABINET DYREKTORA (POM. nr 2/4)
11	Gn. wtykowe DATA ze stykiem ochronnym - SALA LEKCYJNA (POM. nr 2/5) OBWÓD 1
12	Gn. wtykowe DATA ze stykiem ochronnym - SALA LEKCYJNA (POM. nr 2/5) OBWÓD 2
13	Gn. wtykowe DATA ze stykiem ochronnym - SALA LEKCYJNA (POM. nr 2/5) OBWÓD 3
14	Gn. wtykowe DATA ze stykiem ochronnym - SALA LEKCYJNA (POM. nr 2/6)
15	Obwód zasilania 1P+N+Z - SZAFKA DYSTRYBUCYJNA RACK 19" + WIDEOFON SEKRETARIAT (POM. nr 2/3)
16	Obwód zasilania 1P+N+Z - PRZEPŁYWOWY PODGRZEWACZ WODY 4kW SEKRETARIAT (POM. nr 2/3)
17	Obwód zasilania 1P+N+Z - PRZEPŁYWOWY PODGRZEWACZ WODY 4kW SALA LEKCYJNA (POM. nr 2/5)
18	Obwód zasilania 1P+N+Z - PRZEPŁYWOWY PODGRZEWACZ WODY 4kW SALA LEKCYJNA (POM. nr 2/6)
19	Obwód zasilania 1P+N+Z - PRZEPŁYWOWY PODGRZEWACZ WODY 4kW WC DLA NPS (POM. nr 2/9)
20	Obwód zasilania 1P+N+Z - PRZEPŁYWOWY PODGRZEWACZ WODY 4kW PRZEDSIÓNEK WC (POM. nr 2/10)
21	Obwód zasilania 1P+N+Z - PRZEPŁYWOWY PODGRZEWACZ WODY 2kW WC DAMSKIE (POM. nr 2/11)
22	Obwód zasilania 1P+N+Z - PRZEPŁYWOWY PODGRZEWACZ WODY 2kW WC DAMSKIE (POM. nr 2/11)
23	Obwód zasilania 1P+N+Z - REKUPERATORY SALA LEKCYJNA (POM. nr 2/5)
24	Obwód zasilania 1P+N+Z - REKUPERATORY SALA LEKCYJNA (POM. nr 2/6)
25	Obwód zasilania 1P+N+Z - REKUPERATOR WC DAMSKIE (POM. nr 2/11)

YDY 5x4,0mm²
kierunek tablica TB-G

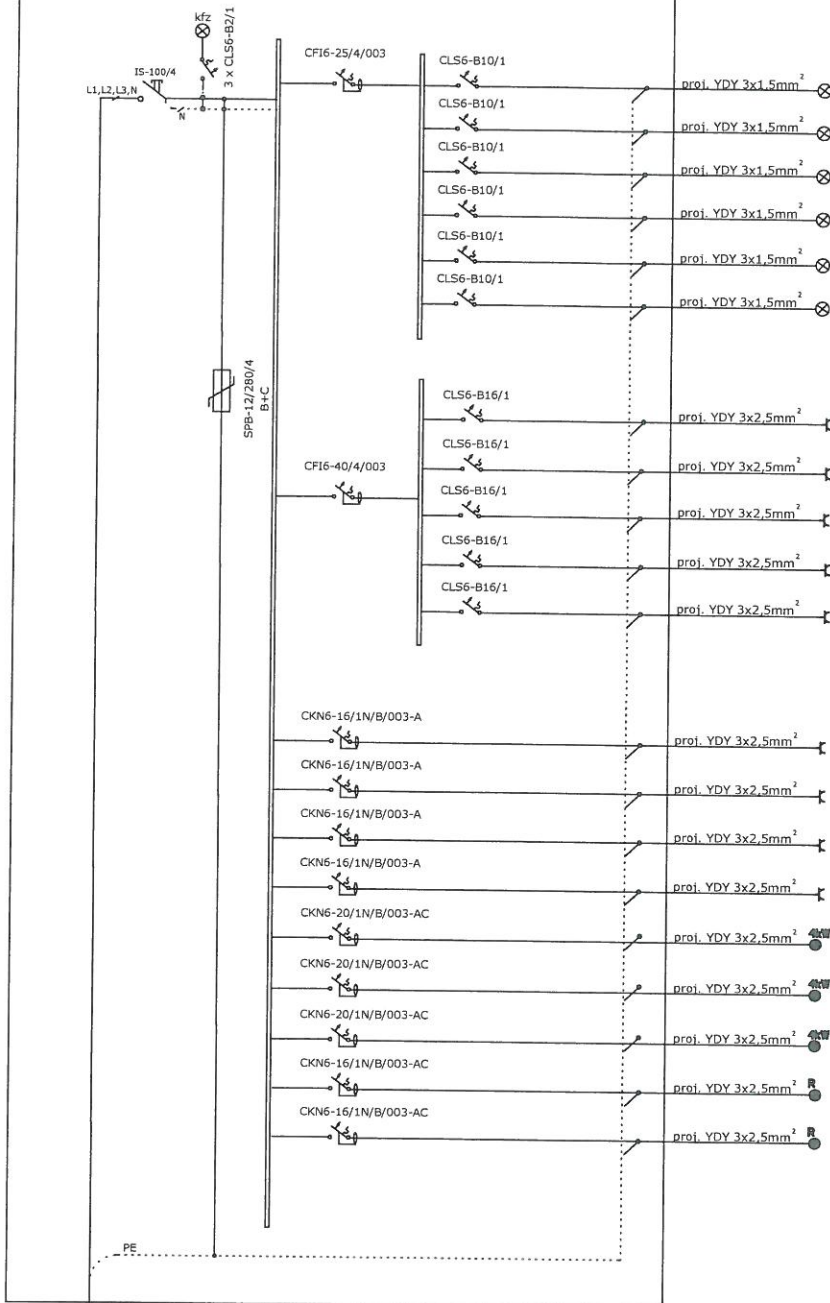
PRACOWNIA ARCHITEKTONICZNO-KONSERWATORSKA
mgr inż. arch. Krystyna Piecuch
BIURO: UL. TECHNOLOGICZNA 2
45-839 OPOLE TEL. 784 995 874
e-mail: linea.opole@gmail.com

NAZWA I ADRES OBIEKTU	PRZEBUDOWA Z ROZBUDOWĄ ISTNIEJĄCEGO BUDYNKU SZKOŁY 47-400 RACIBÓRZ UL. CECYLII 10	STADIUM DOKUMENTACJI
TYTUŁ RYSUNKU	SCHEMAT IDEOWY ZASILANIA TABLICA TB-2	PROJEKT BUDOWLANY
ZESPÓŁ PROJEKTANTÓW	mgr inż. Michał Barłóg	SPECJALNOŚĆ: ELEKTRYCZNA
PROJEKTANT	mgr inż. Mirasław Bułk	DATA RYS. NR
SPRAWDZIK	inż. Mirasław Bułk	SKALA RYS. RYS. NR

E-13


VOLTA p/t 5R/60M

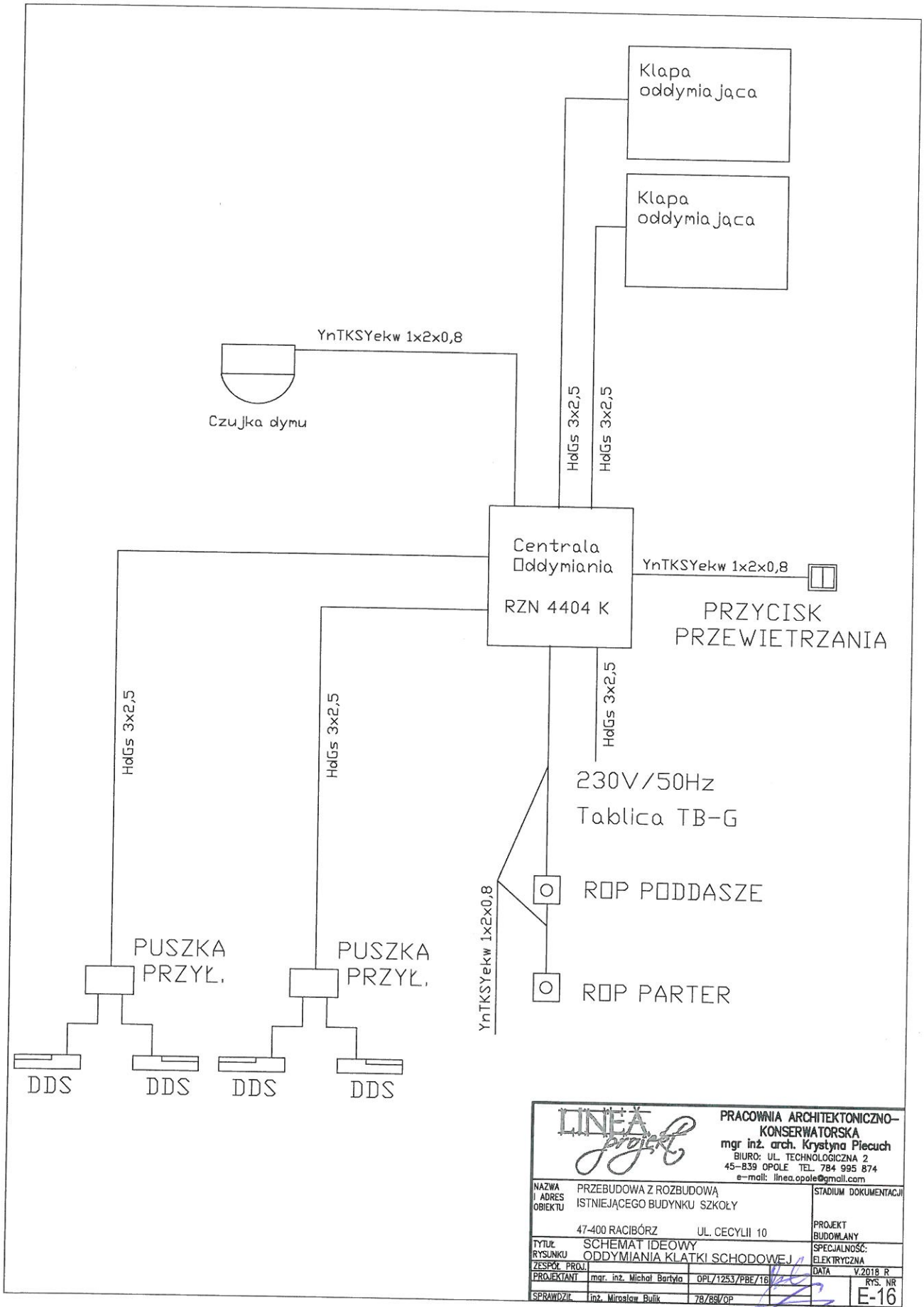
proj. TB-3



Lp.	nazwa obwodu
1	Oświetlenie - GABINET (POM. nr 3/3)
2	Oświetlenie - SALA LEKCYJNA (POM. nr 3/4), SALA LEKCYJNA (POM. nr 3/5),
3	Oświetlenie - PRZEDSIÓNEK (POM. nr 3/6), GABINET (POM. nr 3/8),
4	Oświetlenie awaryjne oraz ewakuacyjne - GABINET (POM. nr 3/3), SALA LEKCYJNA (POM. nr 3/4), SALA LEKCYJNA (POM. nr 3/5), PRZEDSIÓNEK (POM. nr 3/6), GABINET (POM. nr 3/8),
5	Oświetlenie - PODDASZE NIEUŻYTKOWE POZ. 1 , PODDASZE NIEUŻYTKOWE POZ. 2 ,
6	Oświetlenie awaryjne oraz ewakuacyjne - PODDASZE NIEUŻYTKOWE POZ. 1 ,
7	Gn. wtykowe ze stykiem ochronnym - HALL (POM. nr 3/3),
8	Gn. wtykowe ze stykiem ochronnym - SALA LEKCYJNA (POM. nr 3/4)
9	Gn. wtykowe ze stykiem ochronnym - SALA LEKCYJNA (POM. nr 3/5)
10	Gn. wtykowe ze stykiem ochronnym - GABINET (POM. nr 3/8)
11	Gn. wtykowe ze stykiem ochronnym - PODDASZE NIEUŻYTKOWE POZ. 1 , PODDASZE NIEUŻYTKOWE POZ. 2 ,
12	Gn. wtykowe DATA ze stykiem ochronnym - GABINET (POM. nr 3/3)
13	Gn. wtykowe DATA ze stykiem ochronnym - SALA LEKCYJNA (POM. nr 3/4)
14	Gn. wtykowe DATA ze stykiem ochronnym - SALA LEKCYJNA (POM. nr 3/5)
15	Gn. wtykowe DATA ze stykiem ochronnym - GABINET (POM. nr 3/8)
16	Obwód zasilania 1P+N+Z - PRZEPŁYWOWY PODGRZEWACZ WODY 4KW SALA LEKCYJNA (POM. nr 3/4)
17	Obwód zasilania 1P+N+Z - PRZEPŁYWOWY PODGRZEWACZ WODY 4KW SALA LEKCYJNA (POM. nr 3/5)
18	Obwód zasilania 1P+N+Z - PRZEPŁYWOWY PODGRZEWACZ WODY 4KW GABINET (POM. nr 3/8)
19	Obwód zasilania 1P+N+Z - REKUPERATORY SALA LEKCYJNA (POM. nr 3/4)
20	Obwód zasilania 1P+N+Z - REKUPERATORY SALA LEKCYJNA (POM. nr 3/5)

YDY 5x10mm²
kierunek tablica TB-G

		PRACOWNIA ARCHITEKTONICZNO-KONSERWATORSKA mgr inż. arch. Krystyna Piecuch BIURO: UL. TECHNOLOGICZNA 2 45-839 OPOLE TEL. 784 995 874 e-mail: linea.opole@gmail.com	
NAZWA I ADRES OBIEKTU	PRZEBUDOWA Z ROZBUDOWĄ ISTNIEJĄCEGO BUDYNKU SZKOŁY	STADIUM DOKUMENTACJI	
Tytuł RYSUNKU	47-400 RACIBÓRZ UL. CECYLII 10	PROJEKT BUDOWLANY	
ZESPÓŁ PROJ.	SCHEMAT IDEOWY ZASILANIA	SPECJALNOŚĆ: ELEKTRYCZNA	
PROJEKTANT	TABLICA TB-3	DATA	V.2018 R
SPRAWDZIŁ	mgr. inż. Michał Bartyła	SKALA RYS.	RYS. NR
	OPL/1253/PBE/18		E-14
	inż. Mirosław Bułik	78/89/OP	



		PRACOWNIA ARCHITEKTONICZNO-KONSERWATORSKA mgr inż. arch. Krystyna Plecuch BIURO: UL. TECHNOLOGICZNA 2 45-839 OPOLE TEL. 784 995 874 e-mail: linea.opole@gmail.com	
		NAZWA I ADRES OBIEKTU	STADIUM DOKUMENTACJI
PRZEBUDOWA Z ROZBUDOWĄ ISTNIEJĄCEGO BUDYNKU SZKOŁY		47-400 RACIBÓRZ	UL. CECYLII 10
TYTUŁ RYSUNKU		SCHEMAT IDEOWY ODDYMIANIA KLATKI SCHODOWEJ	
ZESPÓŁ PROJ.	PROJEKTANT	DATA	RYS. NR
	mgr. inż. Michał Bartoła	OPL/1253/PBE/16	V.2018 R
SPRAWDZIŁ	inż. Mirosław Bułik	78/88/OP	E-16